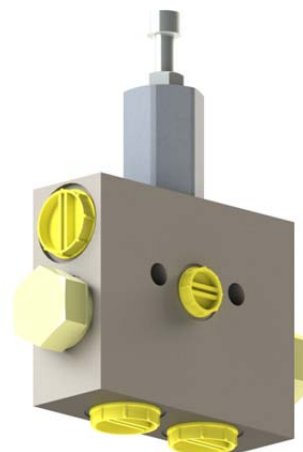


VALVE D'ÉCHANGE - MAR/MAV

- Jusqu'à 500 Bar (7255 psi)
- Débit échange 60L/min (15.85gpm)
- Orifices taraudés :
 - ISO 1179 (BSPP/Gas)
 - ISO 11926 (UNF)
- Traitement de surface :
phosphatation



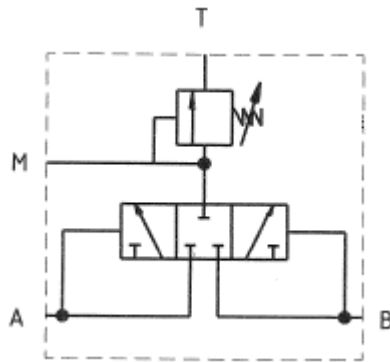
Des modifications sont susceptibles d'être apportées à cette fiche technique sans avertissement préalable.

▷ DESCRIPTION

La valve d'échange, dans une transmission hydrostatique, permet de prélever une quantité d'huile chaude pour l'acheminer vers un refroidisseur. Le fonctionnement de cette valve d'échange augmente la qualité du fluide et la durée de vie de votre transmission.

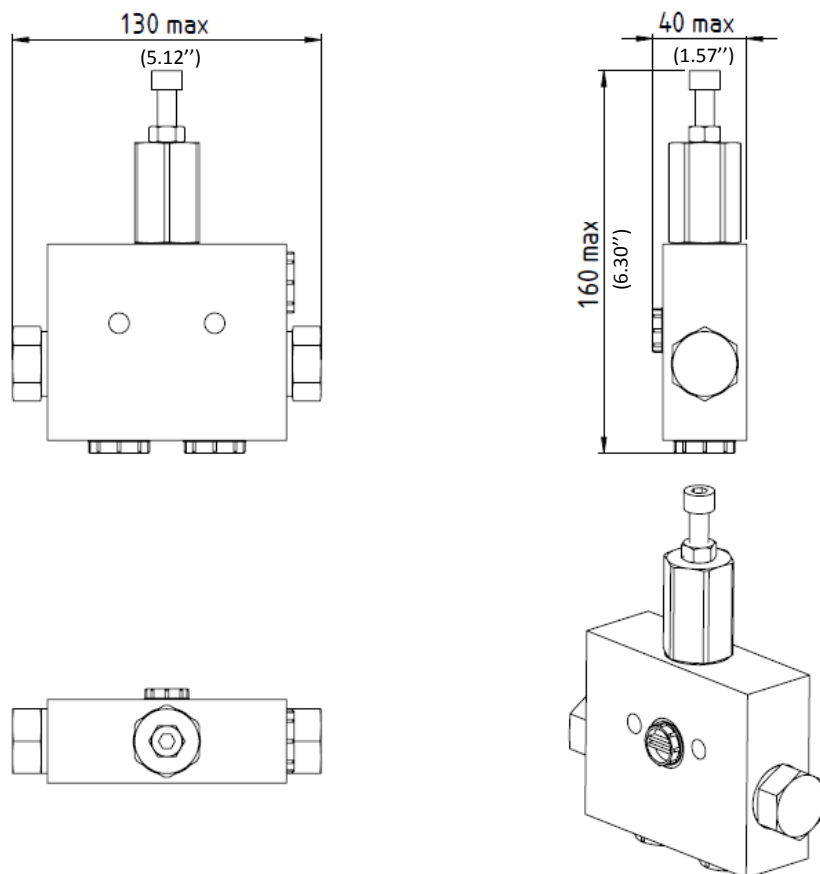
L'huile ainsi refroidie permet de réguler en continu la température du circuit hydraulique. La valve d'échange FLUID-SYSTEM vous assure une intégration aisée sur tout type de circuit hydraulique, notre produit est modulable et peut être modifié pour nos clients afin de correspondre au mieux aux applications concernées par notre valve. La pression d'échange est également réglable en fonction du besoin du client.

▷ SCHEMA / SYMBOLE / DIMENSION



▷ EMBREMENT

Millimètre (Inches)



▷ CARACTERISTIQUES TECHNIQUES

Débit d'échange (10 bar [145 PSI] ΔP)	60L/min (15.85gpm) avec ΔP A→T ou B→T
Pression de service	480 bar (6525 psi)
Pression de pilotage	8 bar (116 psi)
Pression max	500 bar (7255 psi)
Réglage du limiteur de pression	De 8 à 30 bar (116 psi à 435 psi)
Direction de l'échange	Marche Avant / Marche arrière
Température	- 20°C à 80°C (32°F à 176°F)
Joints	NBR **
Orifice / Taraudage	ISO 1179 (BSP/Gas) - ISO 11926 (UNF)
Masse / Poids	2,1 kg (4.63lbs)
Matériaux	Acier
Viscosité	Entre 10 et 100 cst
Niveau de pollution	20 /18/15 suivant ISO 4406
Traitement de surface	Phosphatation

*Autres valeurs sur consultation bureau d'étude.

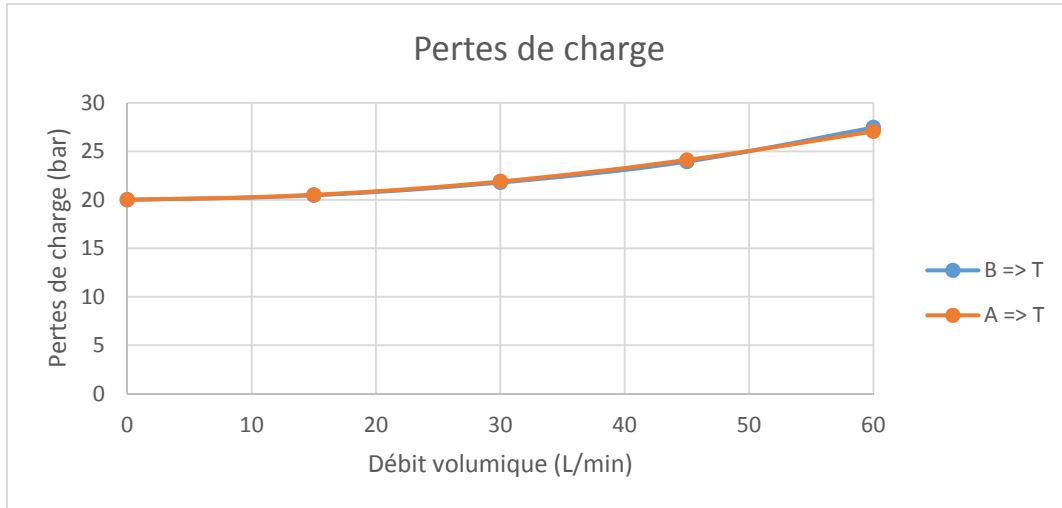
** Autres joints possibles sur demande.

▷ TABLEAU ORIFICES

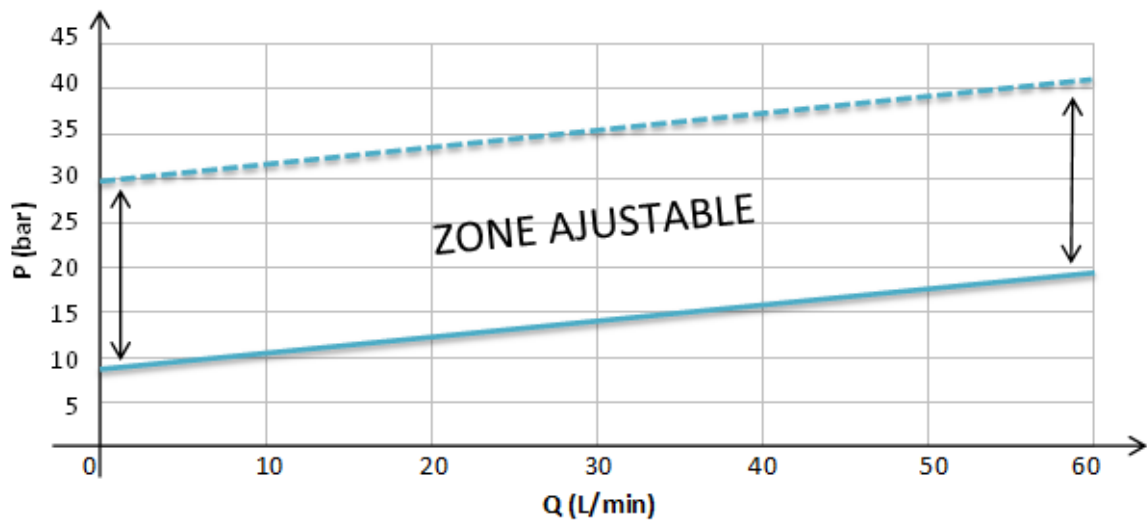
ORIFICE	Implantation type européenne Norme ISO 1179-1	Implantation type US Norm ISO 11926-1	Obturation
A, B, T	1/2" BSP	7/8"-14 UNF-2B	Plastique
M	1/4" BSP	9/16" -18 UNF-2B	Plastique

▷ COURBES CARACTERISTIQUES

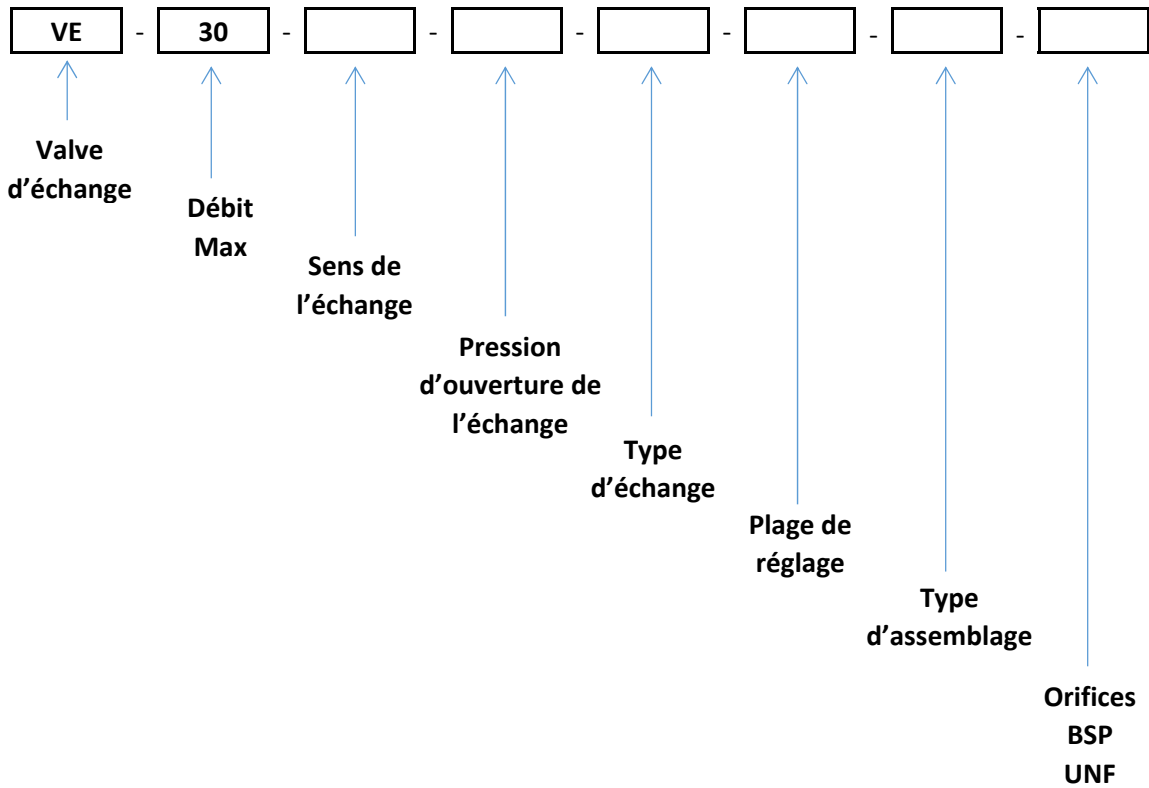
a. Perte de charge



b. Courbes de performance



► CODIFICATION COMMERCIALE



Sens de l'échange :
- 1 - Unidirectionnel A => T
- 2 - Unidirectionnel B => T
- 3 - Bidirectionnel

Pression d'ouverture de l'échange :
- 10 - 10 bar [145 PSI]
- 12 - 12 bar [174 PSI]
- 14 - 14 bar [203 PSI]
- 16 - 16 bar [232 PSI]
- 18 - 18 bar [261 PSI]
- 20 - 20 bar [290 PSI]
- 22 - 22 bar [319 PSI]
- 24 - 24 bar [348 PSI]
- 26 - 26 bar [377 PSI]
- 28 - 28 bar [406 PSI]
- 30 - 30 bar [435 PSI]

Type d'échange
- 0 - Limiteur de pression non ajustable
- A - Limiteur de pression ajustable

Plage de réglage
- 1020 - Plage basse: 10 à 20 bar [145 à 290 PSI]
- 2030 - Plage haute: 20 à 30 bar [290 à 435 PSI]

Type d'assemblage
- 1 - Valve tuyautable + Orifice nécessaire
- 6 - Valve flasquable (A, B, T)

Orifices
- BSP
- UNF