



(43) Date de la publication internationale
26 juin 2014 (26.06.2014)

(51) Classification internationale des brevets :
F15B 13/04 (2006.01)

(21) Numéro de la demande internationale :
PCT/FR2013/053029

(22) Date de dépôt international :
11 décembre 2013 (11.12.2013)

(25) Langue de dépôt : français

(26) Langue de publication : français

(30) Données relatives à la priorité :
1262279 18 décembre 2012 (18.12.2012) FR

(71) Déposant : FLUID SYSTEM [FR/FR]; 4, rue Moulin Cuzieux, F-42420 Lorette (FR).

(72) Inventeurs : PAYRE, Christophe; 435, Chemin de l'Indicateur, F-84460 Cheval Blanc (FR). LAGORS, Frédéric; 645, Route du village, Les Gonettes, F-38200 Serpaize (FR).

(74) Mandataire : ROMAN, Alexis; 30064, 35, rue Paradis, F-13484 Marseille Cedex (FR).

(81) États désignés (sauf indication contraire, pour tout titre de protection nationale disponible) : AE, AG, AL, AM,

AO, AT, AU, AZ, BA, BB, BG, BH, BN, BR, BW, BY, BZ, CA, CH, CL, CN, CO, CR, CU, CZ, DE, DK, DM, DO, DZ, EC, EE, EG, ES, FI, GB, GD, GE, GH, GM, GT, HN, HR, HU, ID, IL, IN, IR, IS, JP, KE, KG, KN, KP, KR, KZ, LA, LC, LK, LR, LS, LT, LU, LY, MA, MD, ME, MG, MK, MN, MW, MX, MY, MZ, NA, NG, NI, NO, NZ, OM, PA, PE, PG, PH, PL, PT, QA, RO, RS, RU, RW, SA, SC, SD, SE, SG, SK, SL, SM, ST, SV, SY, TH, TJ, TM, TN, TR, TT, TZ, UA, UG, US, UZ, VC, VN, ZA, ZM, ZW.

(84) États désignés (sauf indication contraire, pour tout titre de protection régionale disponible) : ARIPO (BW, GH, GM, KE, LR, LS, MW, MZ, NA, RW, SD, SL, SZ, TZ, UG, ZM, ZW), eurasiatique (AM, AZ, BY, KG, KZ, RU, TJ, TM), européen (AL, AT, BE, BG, CH, CY, CZ, DE, DK, EE, ES, FI, FR, GB, GR, HR, HU, IE, IS, IT, LT, LU, LV, MC, MK, MT, NL, NO, PL, PT, RO, RS, SE, SI, SK, SM, TR), OAPI (BF, BJ, CF, CG, CI, CM, GA, GN, GQ, GW, KM, ML, MR, NE, SN, TD, TG).

Publiée :

— avec rapport de recherche internationale (Art. 21(3))

[Suite sur la page suivante]

(54) Title : HYDRAULIC DISTRIBUTOR WITH IN-BUILT PRESSURE COMPENSATOR, AND MOTORIZED VEHICLE EQUIPPED WITH SUCH A DISTRIBUTOR

(54) Titre : DISTRIBUTEUR HYDRAULIQUE À BALANCE DE PRESSION INTÉGRÉE AINSI QU'UN ENGIN MOTORISÉ ÉQUIPÉ D'UN TEL DISTRIBUTEUR

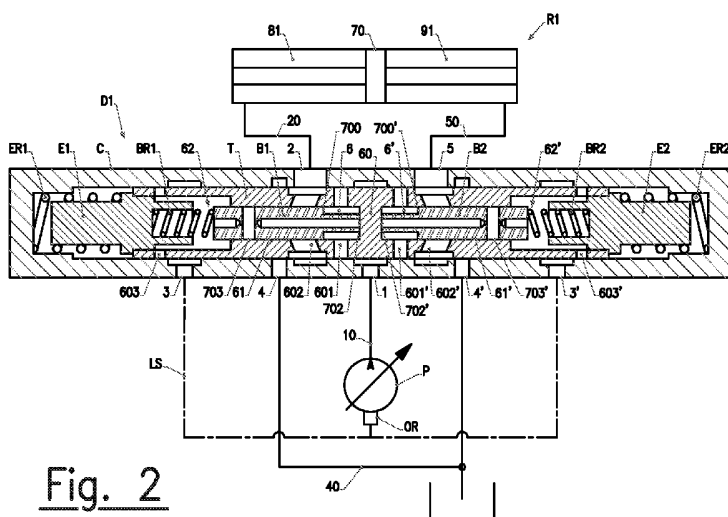


Fig. 2

(57) Abstract : The invention relates to a hydraulic distributor comprising: a housing, a metering slide mounted so that it can slide in the housing, at least one pressure compensator mounted so that it can slide in said metering slide. The metering slide and its in-built compensator are configured in such a way as to prevent any return current from an LS line.

(57) Abrégé : L'invention concerne un distributeur hydraulique comportant : un boîtier, un tiroir doseur monté coulissant dans le boîtier, au moins une balance de pression montée coulissante ledit tiroir doseur. Le tiroir doseur et sa balance intégrée sont configurés pour éviter tout courant de retour depuis une conduite LS.

WO 2014/096630 A1